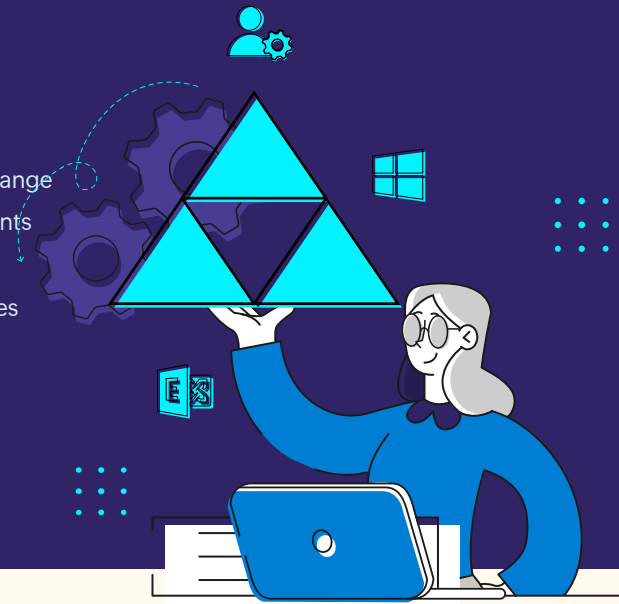


## ManageEngine ADManager Plus

# Une solution de gestion et de reporting unifiée pour l'Active Directory (AD), Exchange et Microsoft 365.

### Points forts

- Création des utilisateurs en une seule étape dans l'AD, Microsoft 365 et Exchange
- Gestion en masse des objets AD via des fichiers CSV et des modèles intelligents
- Plus de 200 rapports prédéfinis et exploitables
- Automatisation des tâches de routine telles que la création et le nettoyage des utilisateurs AD
- Délégation helpdesk basée sur les rôles ou les groupes/OU
- Intégration avec les outils SIEM, HCM et helpdesk les plus courants.
- Applications mobiles iOS et Android.



### Le défi de gestion de l'Active Directory

Chaque administrateur IT est confronté au défi de gérer les objets AD, Microsoft 365 et les boîtes aux lettres pour de multiples parties prenantes. Mais l'exécution manuelle de tâches complexes sur plusieurs plateformes est chronophage et source d'erreurs.

### La solution

ManageEngine ADManager Plus offre la possibilité de gérer les comptes AD, Exchange, Microsoft 365, Skype for Business et Google Workspace à partir d'une seule console. Cette solution web peut aider les administrateurs IT à gérer en masse les objets AD, boîtes aux lettres Exchange, licences Microsoft 365 et plus encore. Elle offre une bibliothèque intégrée de plus de 200 rapports permettant d'obtenir des informations essentielles sur les objets AD. Les autres fonctionnalités comprennent la délégation helpdesk, le flux de travail personnalisable, l'automatisation ainsi que la sauvegarde et la restauration.

“

*Nous avons évalué ScriptLogic Active Administrator, l'outil de gestion Quest AD et ADManager Plus pour résoudre nos besoins quotidiens en matière de gestion AD et de rapports. ADManager Plus, avec ses fonctionnalités haut de gamme et son faible coût, était un choix évident.*”

**Meraz Nasi,**  
Manager of Infrastructure (ITS),  
Interfaith Medical Center,  
New York, United States.

### ADManager Plus est disponible en deux éditions :

- Standard
- Professionnelle

**Modèle de licensing :** Domaines (avec un nombre illimité d'objets) et nombre de techniciens helpdesk.

## Gestion AD centralisée

- Créez des utilisateurs dans l'AD, Exchange, Microsoft 365, Google Workspace et Skype for Business (Lync) en une seule étape.
- Créez ou modifiez en masse des objets AD (utilisateurs, groupes, contacts, OU et ordinateurs) via un import CSV.
- Effectuez des tâches AD telles que la réinitialisation de mot de passe, le déverrouillage de compte, le nettoyage et plus encore.
- Simplifiez la gestion des objets AD grâce à des modèles personnalisables.
- Attribuez, remplacez ou révoquez en masse les licences Microsoft 365.
- Gérez les boîtes aux lettres partagées, distantes, de salle et d'équipement.
- Migrez les comptes des utilisateurs entre les domaines d'une même forêt à l'aide d'actions basées sur l'interface graphique.

## Rapports sans script

- Générez et planifiez plus de 200 rapports préconfigurés et détaillés sur l'AD, Exchange, Microsoft 365 et Google Workspace.
- Visualisez les utilisateurs inactifs, utilisateurs verrouillés et ordinateurs désactivés, en quelques clics seulement.
- Créez des rapports AD personnalisés.
- Exportez des rapports dans plusieurs formats, notamment HTML, PDF, XLS, XLSX, CSV et CSVDE.
- Générez des rapports de conformité pour répondre aux normes réglementaires telles que SOX, GDPR, PCI-DSS, HIPAA et plus encore.

## Délégation aux techniciens helpdesk

- Déléguez de manière détaillée les tâches AD, Microsoft 365 et Google Workspace aux techniciens helpdesk pour des OU spécifiques.
- Déléguez des tâches telles que la réinitialisation des mots de passe, la création d'utilisateurs et plus encore.
- Déléguez des autorisations sans élever les privilèges des techniciens dans l'Active Directory.

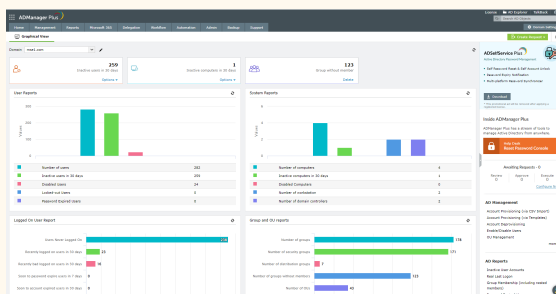
## Automatisation et flux de travail

- Automatisez les tâches de routine de l'Active Directory telles que l'onboarding des utilisateurs et le nettoyage des comptes obsolètes.
- Exercez un contrôle sur les tâches automatisées en appliquant le flux de travail avec l'automatisation.
- Configurez un flux de travail à plusieurs niveaux pour valider les demandes des utilisateurs.
- Limitez l'accès aux ressources pendant des intervalles de temps spécifiques à l'aide de stratégies d'automatisation.
- Créez des stratégies d'orchestration déclenchées par des événements qui exécutent automatiquement une chaîne de tâches telles que l'ajout et la révocation d'accès, respectivement après la création et la suppression.

## Sauvegarde et restauration

- Sauvegarde et restauration des objets AD, tels que les utilisateurs, ordinateurs, contacts, groupes, OU et GPO, sans accéder directement au DC.
- Récupération complète ou partielle des objets sans avoir à redémarrer les DC.
- Donner plus de pouvoir à votre helpdesk en déléguant les droits de sauvegarde et de restauration AD à des OU spécifiques.
- Suivre les activités de sauvegarde et de restauration à l'aide de rapports d'audit.

## Tableau de bord personnalisable



## Configuration requise

**Processeur :** P4 - 1,6 GHz

**RAM :** 1 GO

**Espace disque :** 4 Go

**Versions OS Windows supportées :** Windows Server 2008 et supérieur Windows 7 et supérieur

**Navigateurs pris en charge :** Internet Explorer 10 et supérieur, Mozilla Firefox, Google Chrome, Microsoft Edge

**Website:** <https://www.pgsoftware.fr/iam/admanager-plus>

**Mail :** [commercial@pgsoftware.fr](mailto:commercial@pgsoftware.fr)

**Support:** [helpdesk@pgsoftware.support](mailto:helpdesk@pgsoftware.support)

**Téléphone :** 0 805 296 540 Service & appel gratuits

Cotation

Télécharger

PG Software EUROPE