

## Trois légendes sur la gestion de l'identité

### Mark

Mark est un administrateur AD de la vieille école qui utilise les outils natifs de l'Active Directory et PowerShell. Cependant, il constate que les tâches les plus simples semblent lui prendre beaucoup de temps..

### Sarah

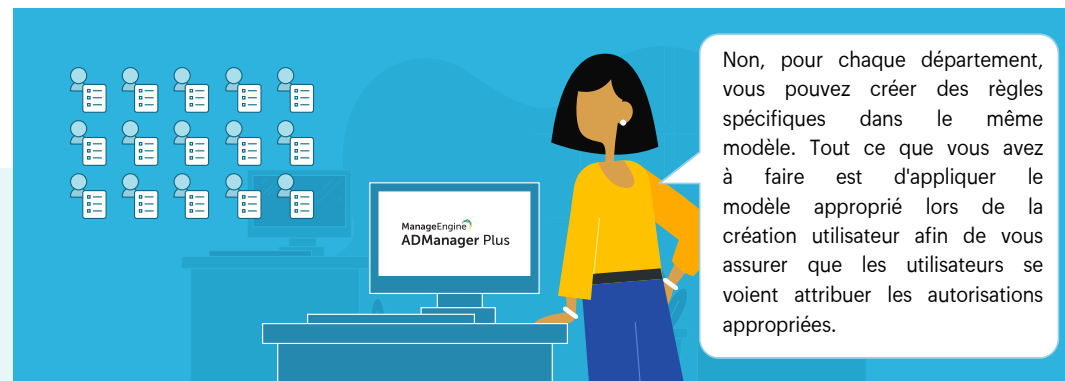
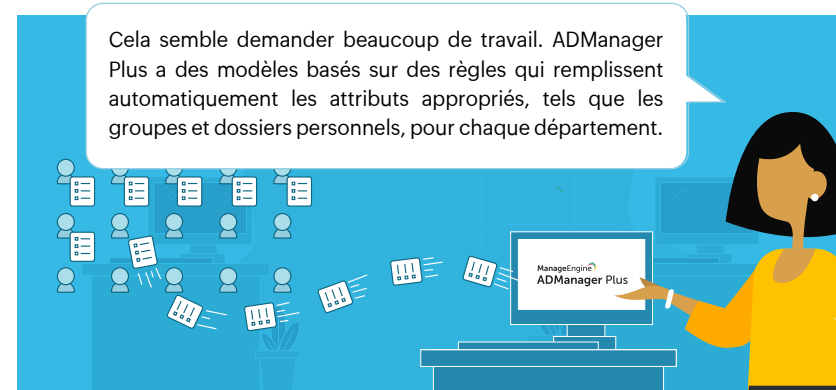
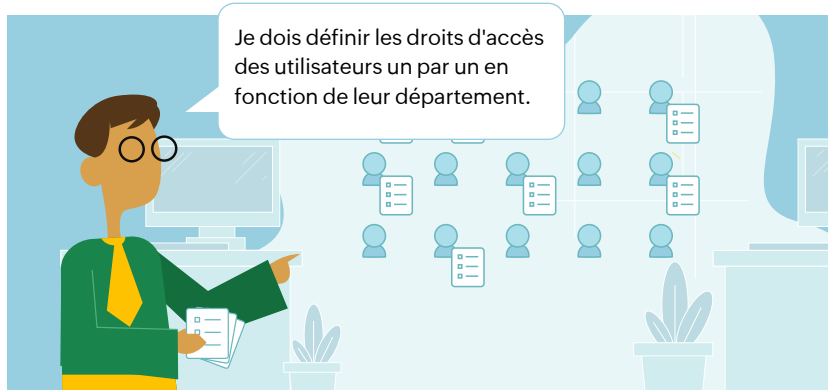
Sarah affirme avoir trouvé son bonheur avec une solution de gestion AD.



## Légende #1 L'intégration des utilisateurs prend beaucoup de temps.



## Légende #2 La mise en place d'accès et privilèges des utilisateurs prend beaucoup de temps.



## Légende #3 La suppression peut faire peur.



De plus, ADManager Plus m'envoie en temps réel des alertes par email et SMS à chaque fois qu'une action est effectuée. De plus, grâce aux rapports d'audit, je peux obtenir une piste d'audit complète de toutes les actions AD effectuées par les techniciens.

C'est génial ! Je suis convaincu.



ManageEngine  
**ADManager Plus**

ManageEngine ADManager Plus est une solution unifiée de gestion et reporting pour l'AD, Microsoft 365, Exchange, Skype for Business et Google Workspace. Avec une interface intuitive et facile à utiliser, ADManager Plus gère une variété de tâches complexes, telles que la sauvegarde et récupération d'objets AD, création de comptes utilisateur, gestion des comptes obsolètes et génère une liste exhaustive de rapports AD, dont beaucoup sont des exigences essentielles pour répondre aux audits de conformité. Il aide également les administrateurs à gérer leurs environnements Exchange Server, Microsoft 365, Google Workspace et de l'AD à produire des rapports à ce sujet, le tout à partir d'une console unique.

Obtenir un devis

Télécharger

PG Software EUROPE

commercial@pgsoftware.fr

0 805 296 540 Service & appel gratuits