



NetFlow Auditor

Visibilité, analyse et surveillance
incomparables des actifs
connectés au réseau

Identifiez et isolez rapidement les problèmes réseau, résolvez les problèmes de performances, gérez la sécurité et la conformité du réseau pour l'ensemble des services et des applications de l'entreprise afin d'accroître considérablement la productivité et de réduire radicalement le risque d'arrêt potentiel de l'entreprise

Offre une capacité sans précédent de détecter le trafic réseau à risque élevé pour l'associer aux menaces en temps réel et fournit des données de flux de réseau granulaires sans égales afin d'obtenir une perspective d'expertise claire et quantifiable

Alerte sur DDoS,
la surcharge et
tout trafic suspicieux

Version
d'essai
30 jours
gratuite

**Trouvez toutes les aiguilles dans
toutes les meules de foin**

Détection des menaces aux points de terminaison et prévention des trafics indésirables P2P, ToR, DDoS, SlowDos et des autres trafics malveillants

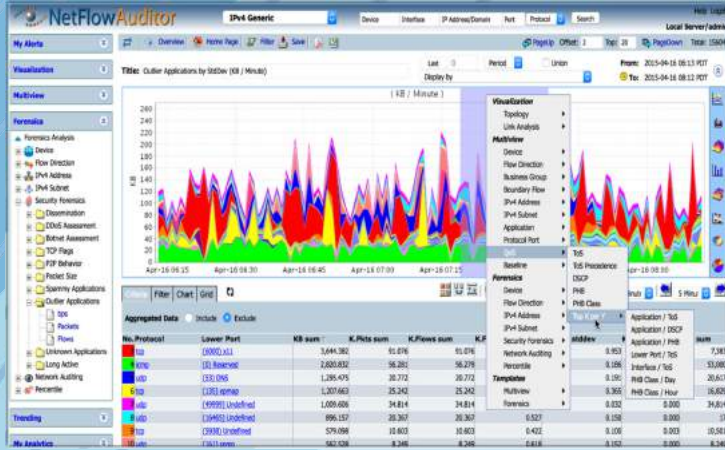
NetFlow Auditor est un
analyseur de flux de
nouvelle génération
unique et primé qui fournit
une solution complète et
évolutive pour la gestion
de la sécurité réseau,
la détection des menaces
réseau et la comptabilité
du trafic

netflowauditor.com

Pour tout complément d'information,
appelez le +33 (0)2 51 39 00 92
commercial@pgsoftware.fr - www.pgsoftware.fr

PG Software
Europe

La complexité croissante des infrastructures IT est un défi important. NetFlow Auditor fournit une approche analytique qui est en grande partie indépendante de l'infrastructure réseau sous-jacente afin d'offrir ainsi une meilleure visibilité de l'environnement IP global. NetFlow Auditor peut analyser toute la profondeur des métadonnées du trafic du réseau au-delà des possibilités des autres outils afin d'offrir une détection pratique et opportune, ainsi qu'une intelligence fournissant une identification rapide, ce qui réduit sensiblement le délai de réparation moyen.



- ✓ Multi-Flow reconnaît les enregistrements NetFlow v1/5/7/9, Flexible NetFlow, sFlow, IPFIX, VMware, jflow, Netstream. Cisco (NBAR), WiFi (WLC, rflow). Pare-feux : Cisco ASA (NSEI), Checkpoint. Débits de paquets bruts de Endace, IXEA et nProbe (DNS/ HTTP/ SQL).
- ✓ Flux RAD et autres.
- ✓ Visibilité du réseau en temps réel
- ✓ Extrêmement évolutif même pour les grands FAI et les multinationales
- ✓ Portails mutualisés
- ✓ Déduplication d'appareils multiples et plusieurs entrées/sorties d'interfaces
- ✓ Rapports en profondeur granulaires
- ✓ Installation et utilisation simples et faciles avec des options d'affichage simples et avancées.
- ✓ Comparaison des données de base, création de rapports d'expertise et création de rapports automatiques
- ✓ Alerte sur détection d'anomalie de comportement du réseau et analyses dévoilant les ennemis à l'intérieur et à l'extérieur.
- ✓ Analyses statistiques pour des vues uniques ou bidirectionnelles et analyse transversale basées sur comptages, moyenne, minimum, maximum, somme, écart-type, centile, profils de trafic, lignes de base de tendance, surfaces empilées, chronologie, graphiques sectoriels.

Évolutivité : NetFlow Auditor peut traiter des quantités de flux par seconde importantes et ainsi ne pas manquer de données essentielles lors de rafales dans les canaux ou si les flux augmentent. L'auditeur peut analyser des cœurs de réseau, distributions et points périphériques de grande taille. Cela inclut des solutions ponctuelles et des hiérarchies multicollecteur.

Granularité : Capacité d'exploration complète pour une étude approfondie des données et l'exécution de comparaisons de données de base en temps réel et sur le long terme. Cela offre aux utilisateurs la capacité d'observer les données du réseau sous diverses perspectives.

Flexibilité : Personnalisation facile de chaque aspect du système, de l'ajustement de la capture de données à la production de modèles et l'automatisation des rapports et des alertes pour diminuer la charge de travail des ingénieurs, des responsables et des clients, et optimiser les processus de gestion et de création de tickets.

Détection d'anomalie : La capacité de NetFlow Auditor à apprendre une ligne de base depuis toutes sortes de données est sans précédent. 11 424 statistiques de base sont apprises pour chaque élément de trafic surveillé. Plus la durée d'exécution est longue et plus il devient intelligent.

Détection d'anomalie de ligne de base Intelligente NBAD / Détection d'intrusion (IDS) : C'est une technologie de détection d'anomalie basée sur le comportement sophistiquée qui apprend ce qui est normal sur votre réseau chaque heure et jour de la semaine et détecte toute activité qui dévie des lignes de base normales et permet une identification extrêmement précise de tous les types de problèmes de trafic des attaques à grande échelle aux fuites de données obscures.

Auto-diagnostics complets : Des processus de catégorisation interviennent pour découvrir automatiquement la cause fondamentale des infractions aux lignes de base et aux seuils. Ses algorithmes d'agents intelligents évolutifs sont entraînés avec une compréhension profonde des modèles de trafic risqués.

Parmi nos clients internationaux figurent des FAI, des opérateurs de télécommunication, la finance, les médias, l'éducation, la santé, les gouvernements, les services, l'automobile et les PME.



NetFlow Auditor offre une valeur ajoutée par des partenaires de canal expérimentés et un support client exceptionnel.

Une intelligence réseau basée sur les flux sur laquelle vous pouvez compter. Plus elle est active et plus elle devient intelligente !

IdeaData est à la pointe de la fourniture de solutions analytiques de réseau sur le marché des entreprises et des FAI/opérateurs de télécommunication depuis 1995 et a obtenu plusieurs récompenses incluant la sécurité et la veille économique au World Congress of IT.

IdeaData promeut un Internet plus sûr en créant des méthodes uniques d'identification et de prévention des trafics indésirables P2P, ToR, DDoS, SlowDos et des autres trafics malveillants.



Pour tout complément d'information, appelez le +33 (0)2 51 39 00 92
commercial@pgsoftware.fr - www.pgsoftware.fr

