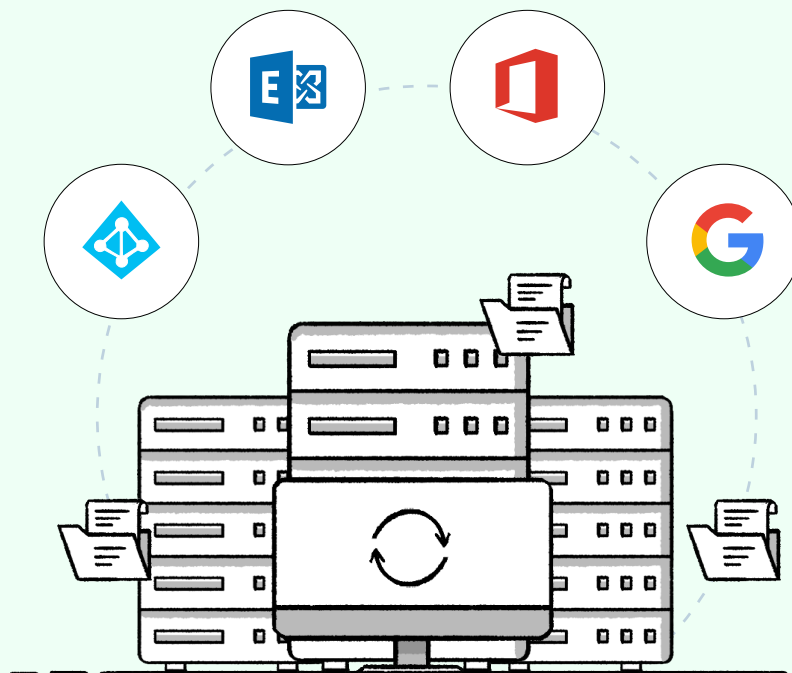


PLAN DE RÉCUPÉRATION D'URGENCE D'AD 2023 : QUESTIONS À EXAMINER





Introduction

L'intensité, la fréquence et l'étendue des dommages causés par les inondations, les incendies et les phénomènes météorologiques extrêmes sont en augmentation, incendies et des conditions météorologiques extrêmes augmentent. Si l'on ajoute à cela catastrophes telles que les ransomwares, les pannes de serveur et les problèmes de stockage, il semble que l'avenir soit un borbier pour les organisations de toutes sortes.

Qu'il s'agisse d'une catastrophe naturelle, d'un rat qui grignote les câbles électriques ou d'une cyberattaque délibérée, la reprise après sinistre est une procédure cruciale qui peut aider une organisation à survivre et à se rétablir. Avec l'aide d'un plan de récupération d'urgence, une organisation peut se concentrer sur ce qui est le plus important, classer ses risques et ses actifs, élaborer un plan pour assurer la sécurité de ses données et déterminer comment reprendre le cours normal de ses activités dès que possible.

Qu'est-ce qu'un plan de récupération d'urgence?

Le système de secours informatique est un sous-ensemble du système de secours qui donne la priorité aux composantes technologiques, comme le rétablissement des systèmes critiques en ligne le plus rapidement possible, technologiques, comme la restauration des systèmes critiques en ligne aussi rapidement que possible et la minimisation des temps d'arrêt des serveurs, des bases de données et des postes de travail des employés. Les moyens et les étapes nécessaires pour la reprise après un désastre technologique sont décrits dans un plan de récupération d'urgence.

Qu'est-ce qu'un plan de continuité des activités (BCP) (Plan de continuité des activités) ?

Un BCP implique la mise en évidence de toutes les vulnérabilités susceptibles d'avoir un impact sur les opérations de l'organisation ce qui en fait un élément essentiel d'une stratégie de gestion des risques. Après avoir identifié les risques, l'élaboration d'un BCP devrait également impliquer :

- ▶ Comprendre l'impact de ces risques sur les opérations.
- ▶ Mettre en œuvre des précautions et des processus pour réduire les risques.
- ▶ Examiner les procédures pour s'assurer qu'elles fonctionnent.
- ▶ Évaluer la procédure DR pour s'assurer qu'elle est mise à jour.

Passons **aux** 
choses
importantes

Récupération au niveau de l'objet:

Que feriez-vous si un administrateur, supprimait cinq cents utilisateurs ? De plus, pour remuer le couteau dans la plaie, l'un d'entre eux est le compte utilisateur du PDG.



Questions à méditer:

- ▶ Pouvez-vous restaurer tous les comptes d'utilisateurs ?
- ▶ Dans quel délai pouvez-vous restaurer les comptes d'utilisateurs ?
- ▶ Pouvez-vous permettre au directeur général d'effectuer ses propres tâches de sauvegarde et de restauration ?

CTRL + Z avec RecoveryManager Plus



Restauration d'un utilisateur supprimé

Restaurer les comptes d'utilisateurs à leur dernier état connu ou à l'un de leurs états connus ou à n'importe laquelle de leurs versions antérieures. Obtenez un aperçu de la valeur que vous allez restaurer avant de lancer une restauration pour éviter de restaurer des valeurs d'attributs des valeurs d'attributs non désirées.



Récupération de l'appartenance des utilisateurs

Lors de la récupération d'un utilisateur supprimé, restaurez son appartenance à un groupe ainsi que tous les autres attributs. Restaurer rapidement la sécurité des utilisateurs afin que les autorisés puissent accéder aux ressources sensibles sans délai.



Technicien

Ajouter des utilisateurs non-administrateurs à RecoveryManager Plus pour qu'ils puissent effectuer certaines opérations de tâches de sauvegarde et de restauration. Attribuez à chaque utilisateur un rôle (comme auditeur, opérateur ou administrateur) afin de leur fournir différents niveaux d'accès administratif.

Objet de la politique du groupe récupération:

Un administrateur système junior renverse du café chaud sur les vêtements de l'administrateur senior et se fait immédiatement licencier et se fait virer sur-le-champ. Tout en cherchant à se venger, ils décident de modifier un élément critique du système tel que celui qui empêche les cadres supérieurs d'accéder à l'Internet ce qui empêche l'accès aux dossiers contenant des des fichiers confidentiels ou celle qui désactive l'invite de commande sur les machines des utilisateurs.



Questions à méditer:

- ▶ Avez-vous suffisamment de temps pour restaurer le GPO avant qu'une faille de sécurité ne se produise ?
- ▶ Pouvez-vous annuler des modifications spécifiques apportées au GPO ?

CTRL + Z avec RecoveryManager Plus



Sauvegarde et récupération des GPO AD

RecoveryManager Plus sauvegarde périodiquement toutes les modifications apportées aux GPO dans votre environnement AD au cours de chaque cycle de sauvegarde. En cas d'une suppression ou d'une accidentelle des GPO, les sauvegardes peuvent être restaurées. dans n'importe quelle versions antérieures.



Annulation des GPO

Les administrateurs peuvent ramener les GPO à un point antérieur dans le temps et annuler toutes les modifications apportées aux GPO après ce après cette date. Cela permet aux administrateurs de remettre un GPO en état de marche après des modifications accidentelles.



Récupération des attributs liés

Cet utilitaire peut également sauvegarder les liens GPO ainsi que les paramètres individuels. Lorsque un lien de GPO est désactivé accidentellement et que la GPO en question est ensuite supprimée, la restauration du lien de la GPO automatiquement restaurera la GPO.

Récupération au niveau des attributs:

Un administrateur principal commet une erreur en changeant le département des chauffeurs de taxi de Transport à Support. La réputation de son entreprise en prend un coup, car les clients ne sont pas satisfaits du nouveau service d'assistance. Tout ce qu'ils entendent, c'est : "Où voulez- vous aller ?".



Où voulez-vous aller ?



Questions à méditer:

- ▶ Pouvez-vous restaurer automatiquement des attributs spécifiques de plusieurs utilisateurs ?
- ▶ Votre organisation sait-elle combien d'argent elle perdra en raison des temps d'arrêt ?

CTRL + Z avec RecoveryManager Plus



Restauration au niveau de l'attribut

Cette fonction de RecoveryManager Plus permet de restaurer des attributs spécifiques des objets modifiés. Chaque modification apportée à un objet est stockée en tant que sauvegarde incrémentale, ce qui permet de restaurer des attributs individuels.



Recouvrement d'attribut associé:

Cet outil permet de restaurer les attributs liés des utilisateurs, tels que les groupes dont l'utilisateur, la liste de ses subordonnés directs et des objets gérés par un utilisateur (attribut managedObjects).



Restauration des autorisations de sécurité

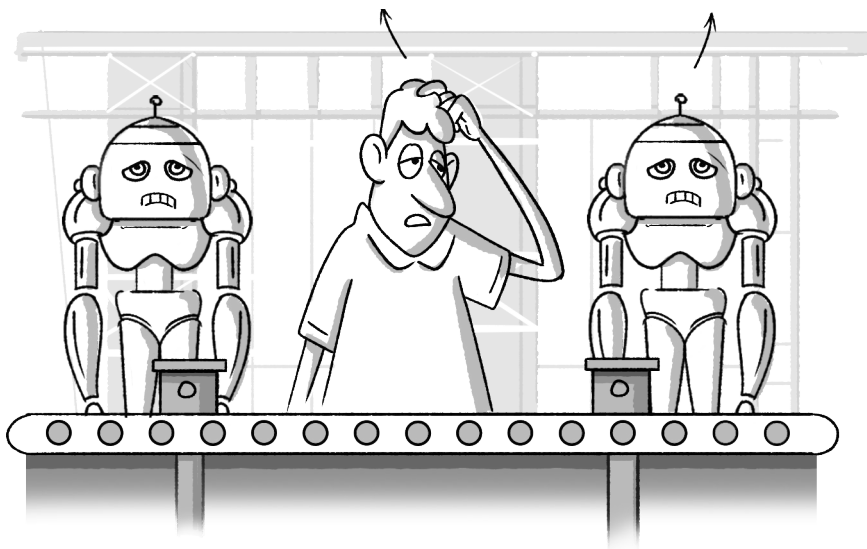
Les autorisations de sécurité et des autorisations attribuées aux utilisateurs peuvent être restaurées en quelques secondes si des modifications sont détectées. La suppression des utilisateurs rétablit également toutes leurs autorisations de sécurité ainsi que tous les autres attributs.

Automatisation des processus de sauvegarde:

Il existe deux types de personnes : celles qui créent l'automatisation et celles qui font partie de l'automatisation. La dernière chose que nous voulons, c'est un test de Turing.

Est-ce qu'il sait que je suis humain ?

Vous n'avez jamais souhaité que les humains reprennent leur travail ?



Questions à méditer:

- ▶ Sauvegardez-vous manuellement votre environnement AD ?
- ▶ Pouvez-vous programmer des sauvegardes en dehors des heures de bureau et vous assurer que votre environnement AD ne subisse aucune modification au cours du processus de sauvegarde ?

CTRL + Z avec RecoveryManager Plus



Sauvegardes AD automatisées avec intégrité des données

Automatiser les sauvegardes périodiques de votre environnement AD chaque semaine ou mois, en fonction de vos besoins. La sauvegarde est mise à jour à chaque fois qu'une modification est apportée aux objets AD comme la suppression d'un objet ou un changement au niveau des attributs. Cette méthode maintient la sauvegarde dans un état cohérent. Réaliser un temps de reprise minimal et de points de récupération.



Sauvegardes incrémentales:

Seules des sauvegardes incrémentielles sont créées pour les modifications apportées aux objets AD. Cela permet de s'assurer que seuls les attributs modifiés entre deux versions sont transférés à la sauvegarde.



Paramètres de sauvegarde:

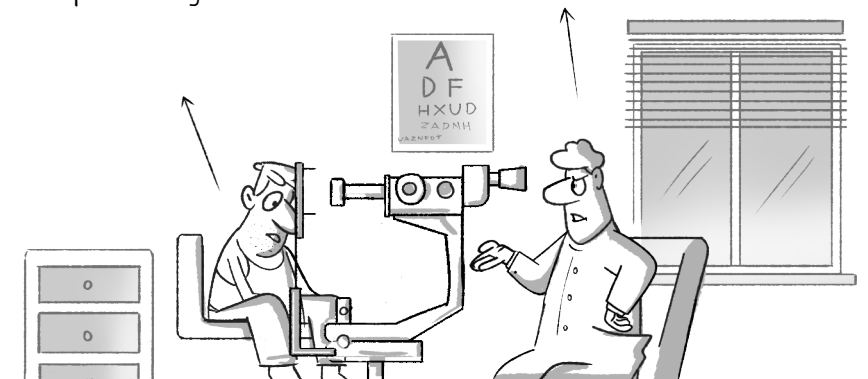
Les paramètres de sauvegarde peuvent être configurés en spécifiant les OUs, les objets et même des attributs spécifiques. La fréquence du plan peut être personnalisée. Les points de retour en arrière sont créés chaque fois qu'une opération de sauvegarde.

Visibilité et gestion du changement:

Les carottes sont des légumes étonnants. Elles sont bonnes pour les yeux, mais elles ne peuvent malheureusement pas aider les administrateurs à avoir une visibilité sur les changements qui ont lieu dans leur environnement AD.

Doc, même après avoir mangé
5946 carottes, je ne vois toujours
pas de changement dans l'AD.

on y va encore une fois



Questions à méditer:

- ▶ Pouvez-vous gérer les modifications des données AD avec facilité et polyvalence ?
- ▶ Disposez-vous d'une méthode permettant de comparer facilement votre environnement AD réel avec votre sauvegarde ?
- ▶ Disposez-vous d'une méthode permettant d'identifier les modifications apportées à des objets individuels depuis la dernière sauvegarde ?

CTRL + Z avec RecoveryManager Plus



Une vue d'ensemble

Obtenez une visibilité complète grâce à une interface conviviale et un tableau de bord élégant. RecoveryManager Plus offre aux administrateurs une gouvernance complète sur leur environnement AD afin qu'ils puissent maintenir la cohérence, l'accessibilité et la fonctionnalité.



Rapports de comparaison:

Générer une liste complète de toutes les versions de sauvegardes disponibles à partir d'une période spécifiée. Cela vous permet de comparer les valeurs de chaque version et de sélectionner la meilleure à restaurer. Les administrateurs peuvent annuler toutes les modifications ou sélectionner des modifications individuelles à annuler.



Gestion du changement:

Suivre le nombre de modifications apportées à un attribut, ainsi que la date et l'heure date de chaque modification choisir le bon ensemble de changements. Cela vous permet d'annuler toutes les modifications effectuées ou un ensemble spécifique de modifications.

Une solution de sauvegarde unifiée:

Un enseignant fait la une des journaux pour avoir appelé le FBI et la NSA pour obtenir des renforts lorsqu'il a perdu les copies d'examen de ses élèves dans le cloud.



Questions à méditer:

- ▶ Avez-vous une solution pour sauvegarder et restaurer AD, Azure AD, Microsoft 365, Google Workspace et Exchange ?
- ▶ Pouvez-vous sauvegarder votre environnement Exchange, y compris les courriels, les contacts, et les calendriers ?
- ▶ Pouvez-vous configurer des politiques de conservation à long terme avec votre solution et stocker les données de sauvegarde de Microsoft 365 pour n'importe quelle durée ?
- ▶ Les données de sauvegarde de Microsoft 365 pour une durée illimitée, conformément aux règles de conformité ?

CTRL + Z avec RecoveryManager Plus



Sauvegarde d'Azure AD:

Sauvegarder tous les objets Azure AD, tels que les utilisateurs, les groupes, les appareils, les applications, les principes de service, rôles d'annuaire, les unités abonnées et les domaines. Restaurer des objets entiers ou même des attributs spécifiques d'objets individuels à un état sauvegardé en fonction de vos besoins.



Sauvegarde Microsoft 365:

Sauvegarder toutes les boîtes aux lettres et sites de votre environnement Microsoft 365. Restaurer des boîtes aux lettres et des sites entiers ou seulement des documents spécifiques, selon la situation.



Espace de travail Google sauvegarde:

Sauvegarder tous les éléments de Gmail (courriels, contacts, journaux, notes, messages et tâches), Google Agenda et Google Drive. Vous pouvez utiliser ces sauvegardes pour restaurer n'importe quelle donnée, quel que soit le moment où elles ont été supprimées.



Sauvegarde d'Exchange:

Sauvegarde et restauration de tous les éléments de la boîte aux lettres (courriels, entrées de calendrier, contacts, journaux, notes, messages et tâches) dans vos environnements Exchange sur site et Exchange Online.

Conclusion

Après avoir examiné les questions ci-dessus, votre stratégie de gestion des incidents AD et de reprise après sinistre est-elle à jour ? Le prochain incident peut survenir à tout moment. Réévaluer votre plan de sauvegarde et de récupération pour vous assurer qu'il peut sauver votre infrastructure informatique et vos actifs numériques est une mesure proactive qu'il convient de prendre.

Avec RecoveryManager Plus, un outil de sauvegarde et de restauration AD basé sur le web, les administrateurs peuvent surmonter les désastres AD causés par des changements indésirables dans leur environnement informatique. RecoveryManager Plus est une solution holistique de sauvegarde et de restauration d'entreprise qui vous permet de sauvegarder vos environnements AD, Microsoft 365, et Exchange, le tout à partir d'une seule console. En d'autres termes, CTRL + Z vos changements AD avec Recovery Manager Plus.

ManageEngine

RecoveryManager Plus

ManageEngine RecoveryManager Plus est une solution complète de sauvegarde et de restauration qui permet aux administrateurs de sauvegarder et de restaurer leurs environnements Active Directory, Microsoft 365 et Exchange sur site de rétention flexibles et de multiples modes de restauration, RecoveryManager Plus fonctionne comme une solution holistique pour sauvegarder les données qui sont essentielles au fonctionnement des entreprises.

Pour plus d'informations, visitez le site: www.manageengine.com/fr/ad-recovery-manager/

\$ Obtenir un devis

↓ Télécharger